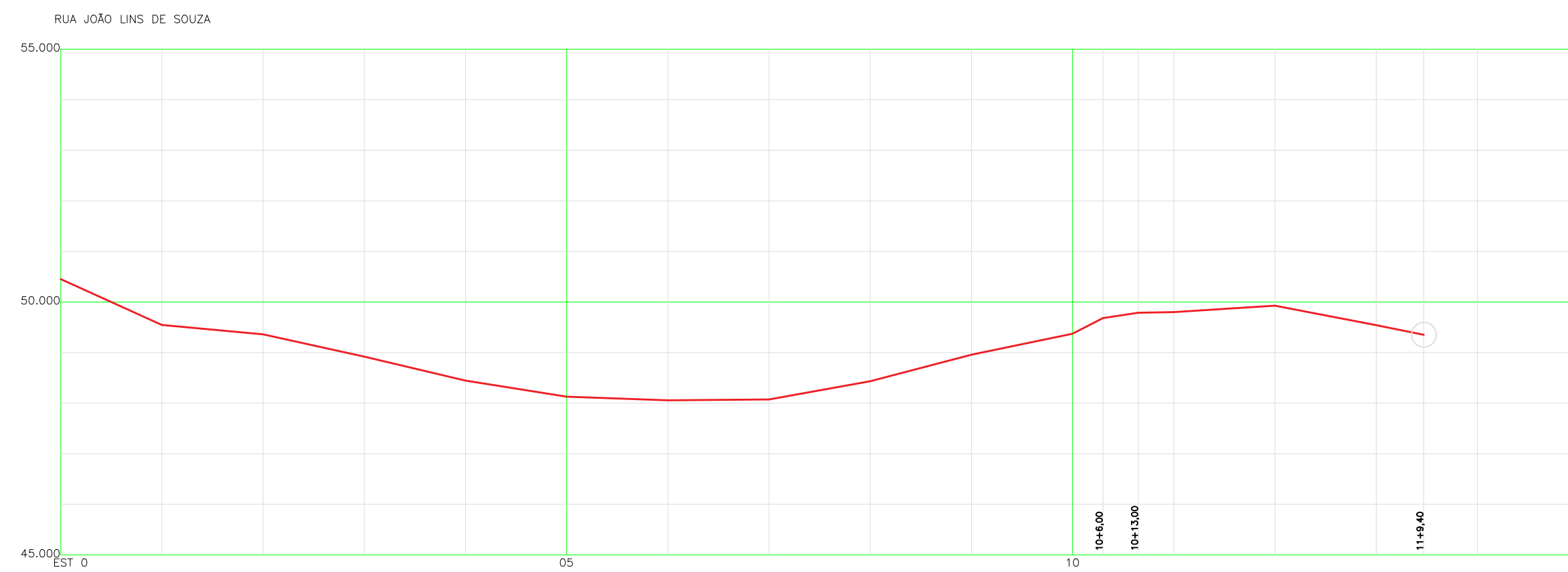
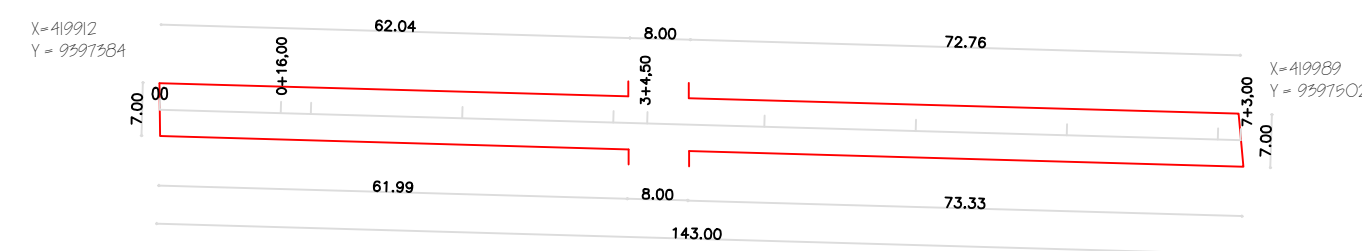


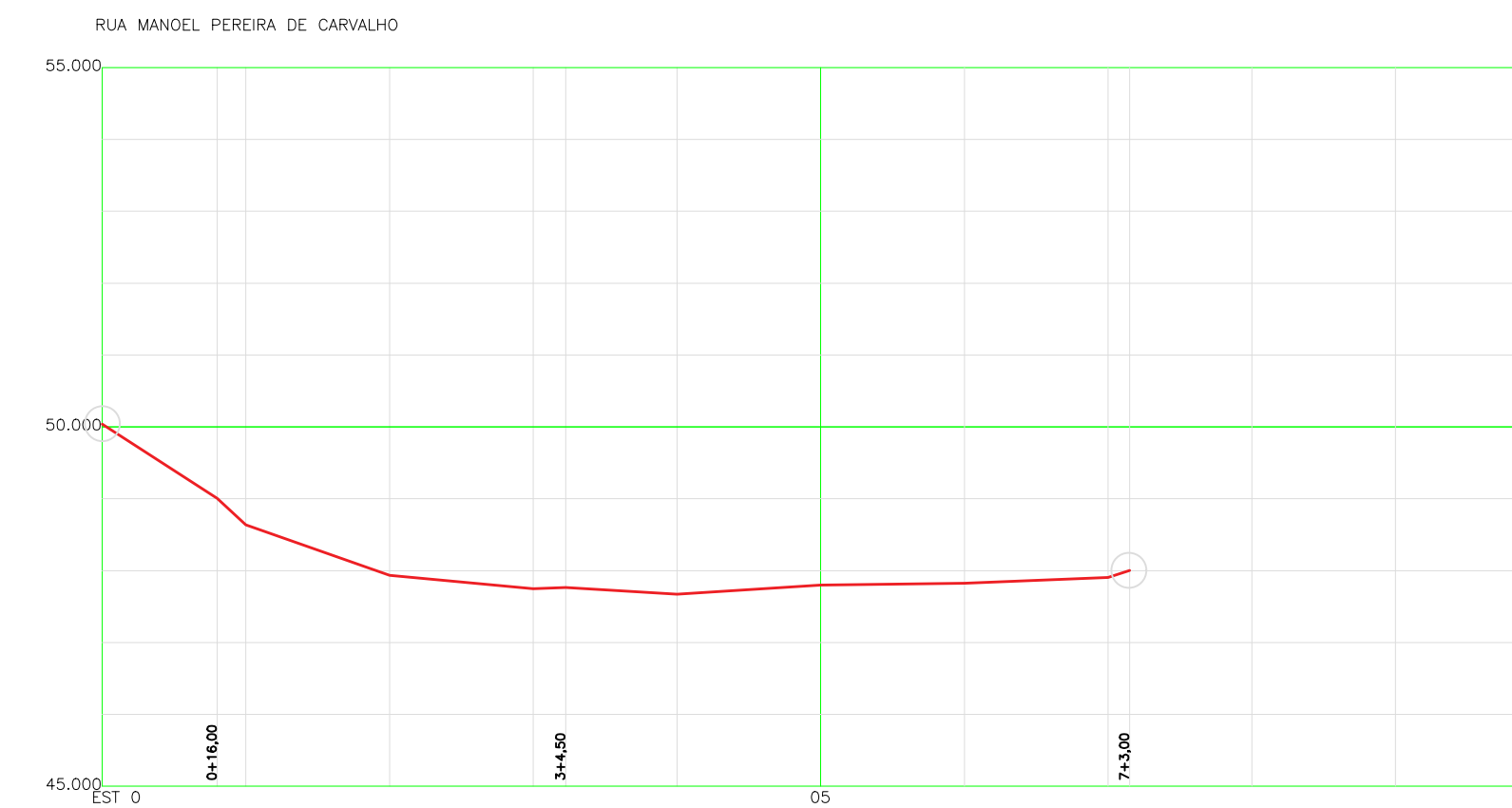
01 PLANTA BAIXA - RUA JOÃO LINS DE SOUZA
SE



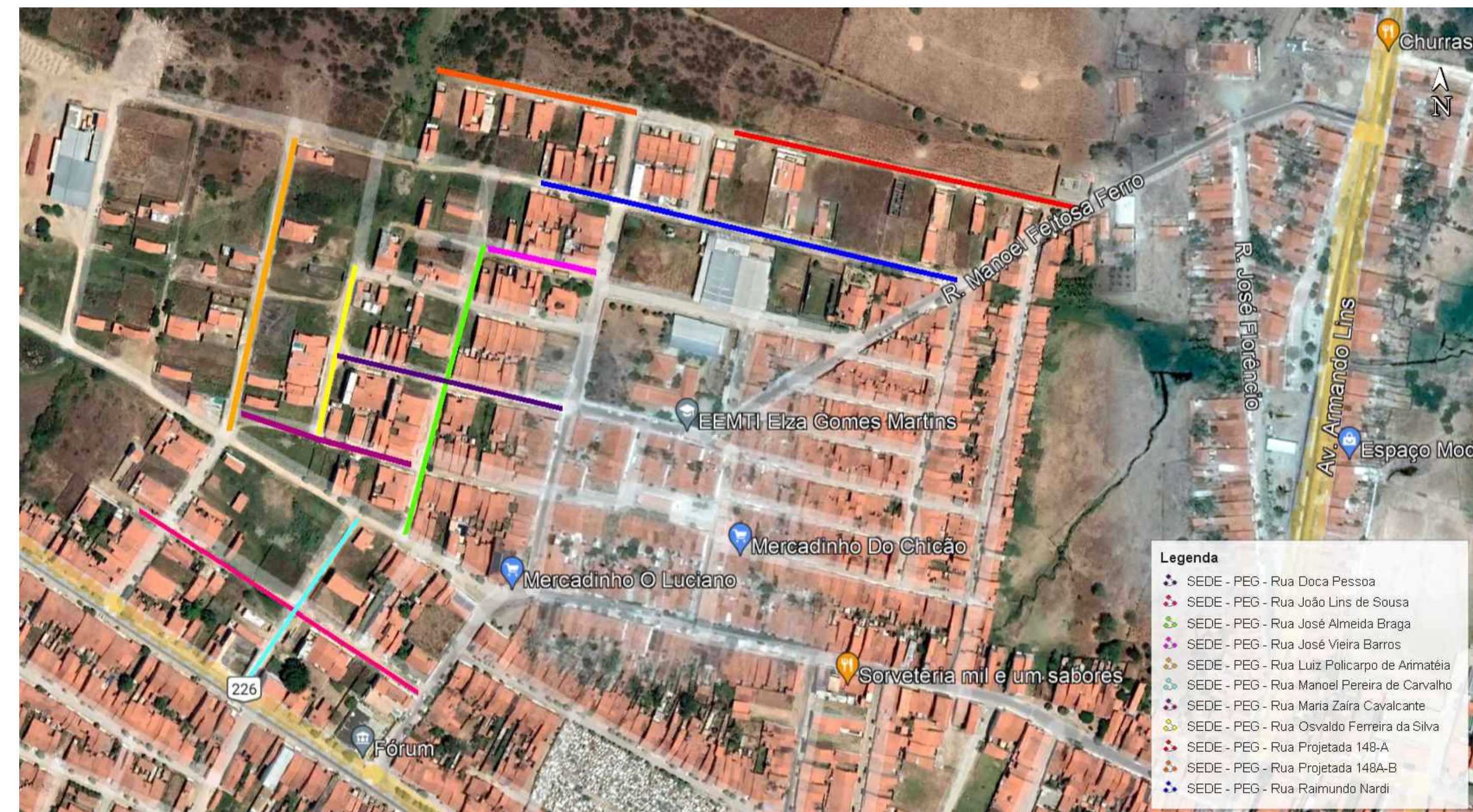
02 PERFIL LONGITUDINAL
SE



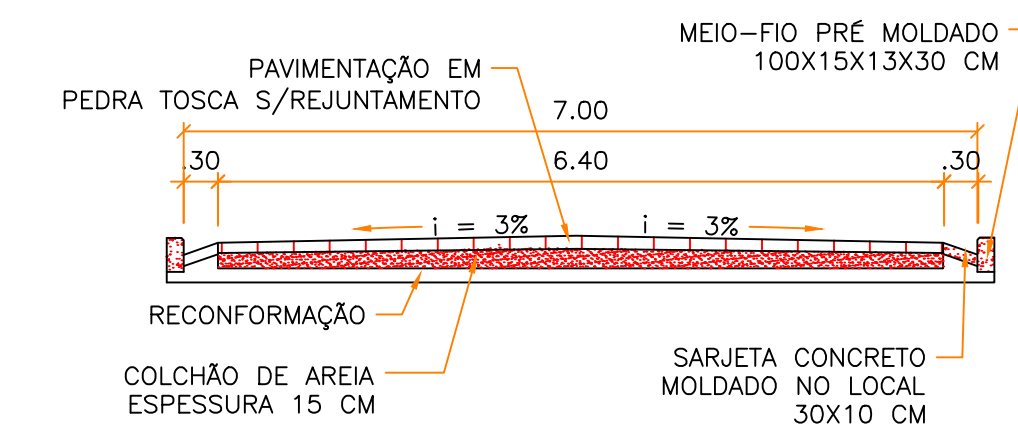
03 PLANTA BAIXA - RUA MANOEL PEREIRA DE CARVALHO
SE



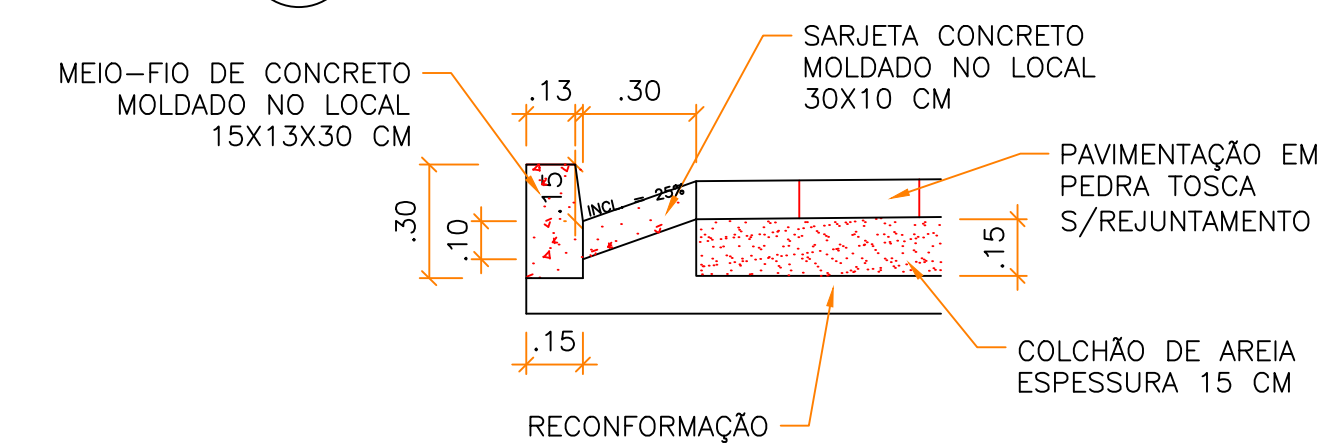
04 PERFIL LONGITUDINAL
SE



05 PLANTA SITUAÇÃO - RUAS
SE

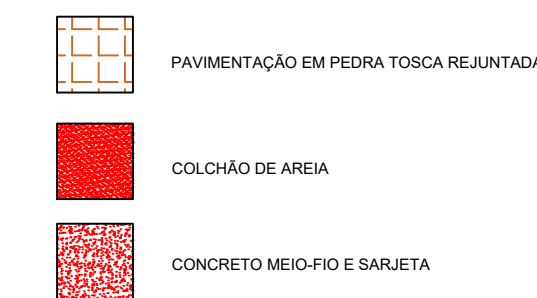


08 SEÇÃO TRANSVERSAL
SE



09 DETALHE DO MEIO-FIO E SARJETA
SE

LEGENDA SEÇÃO:



LEGENDA PLANTA BAIXA:



PREFEITURA MUNICIPAL DE PEDRA BRANCA			
Projeto: PAVIMENTAÇÃO EM DIVERSAS RUAS NO MUNICÍPIO DE PEDRA BRANCA - CE		Conteúdo: PLANTA BAIXA PERFIL SEÇÃO TRANSVERSAL DETALHES	
Local: Padre Geraldo, Pedra Branca/CE	Área Total: -	Data: 10/2023	Área Construída: -
Projetista: Maninho	Responsável: Eng. Civil José Ronivan da Silva - CREA/CE - 061563616-0	Esc: SE	
04/04			