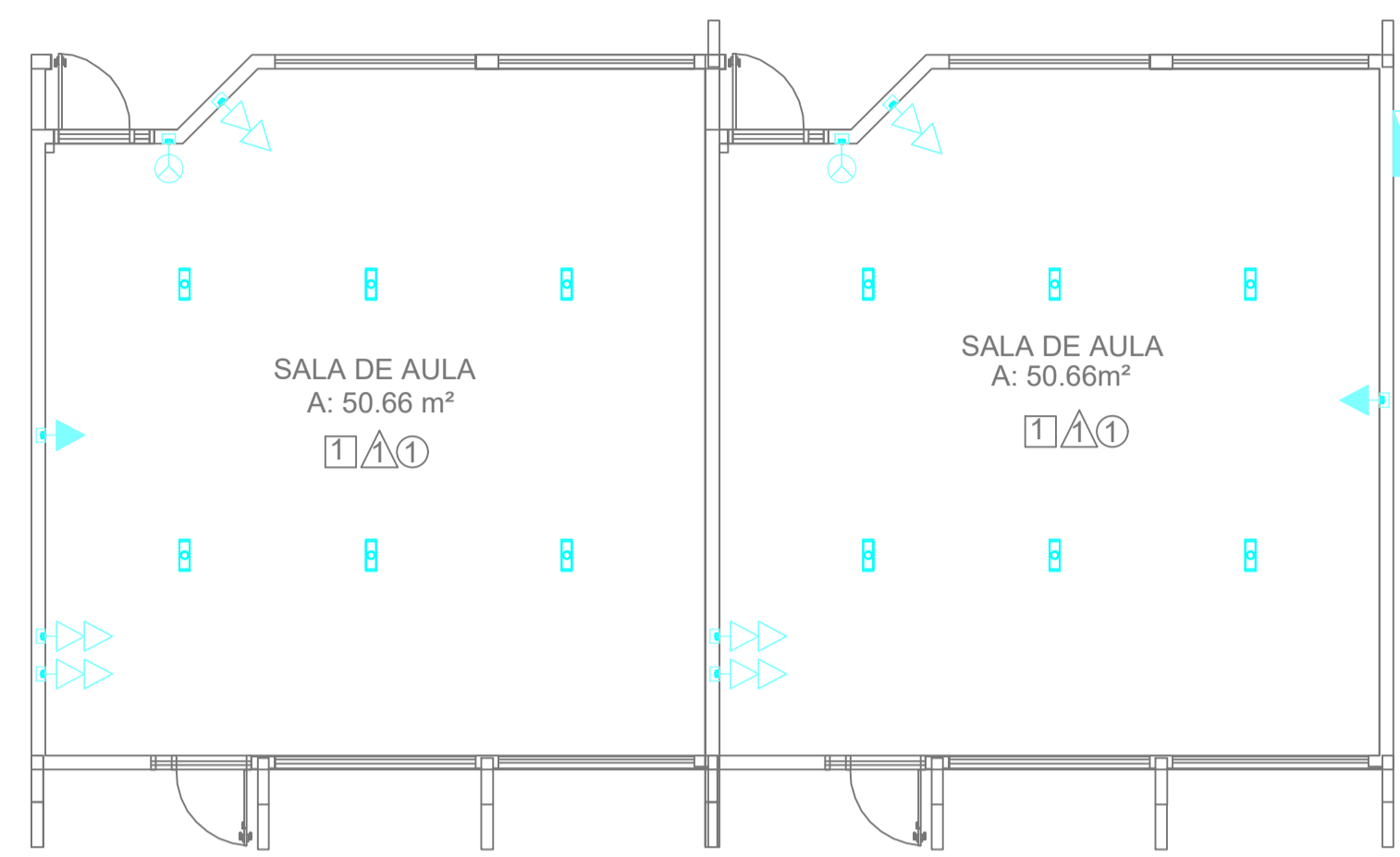


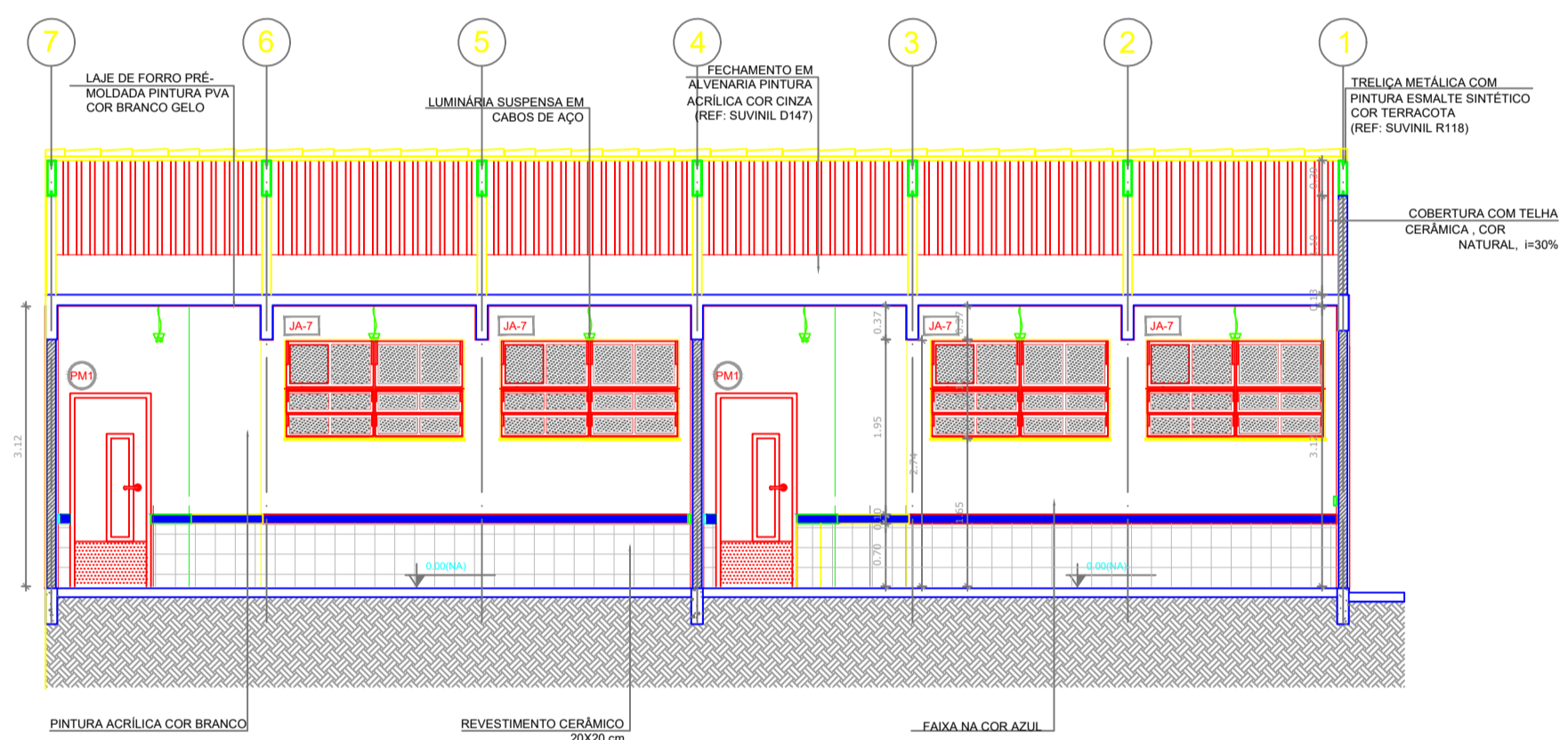
01 PLANTA BAIXA
ESCALA 1:75



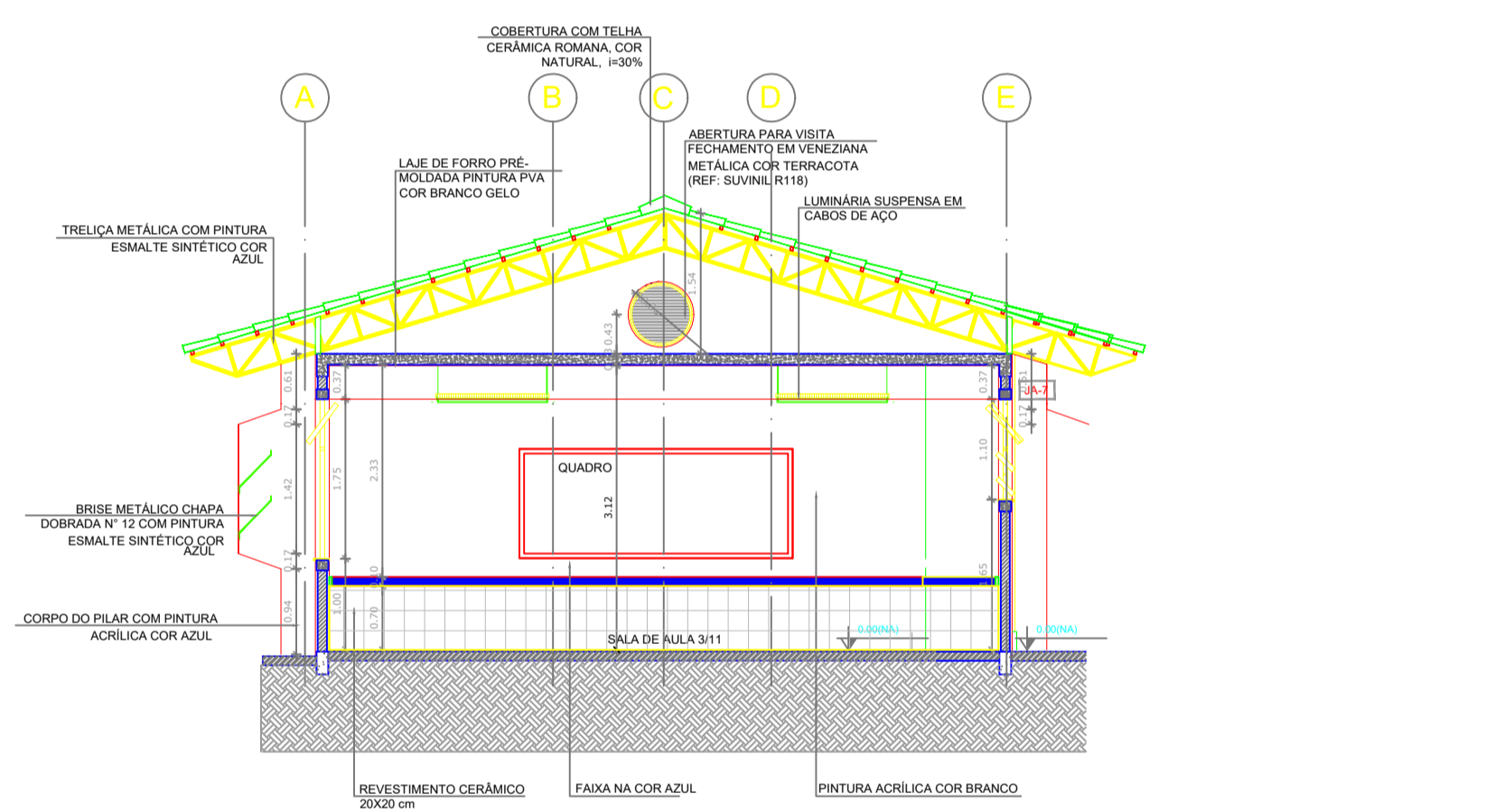
01 PLANTA PONTOS ELÉTRICOS
ESCALA 1:75

LEGENDA

[Símbolo]	Tomada Alta 2P+T, 10A, a 30cm do piso, embudo em caixa 4x2
[Símbolo]	Tomada Alta 2P+T, 10A, a 210cm do piso, embudo em caixa 4x2
[Símbolo]	Conjunto de 3 Interruptores simples, embudo em caixa 4x2
[Símbolo]	Quadro geral de luz e força embudo a 1,50 do piso acabado luminária 2 lâmpadas fluorescentes 32w



03 CORTE AA
ESCALA 1:75



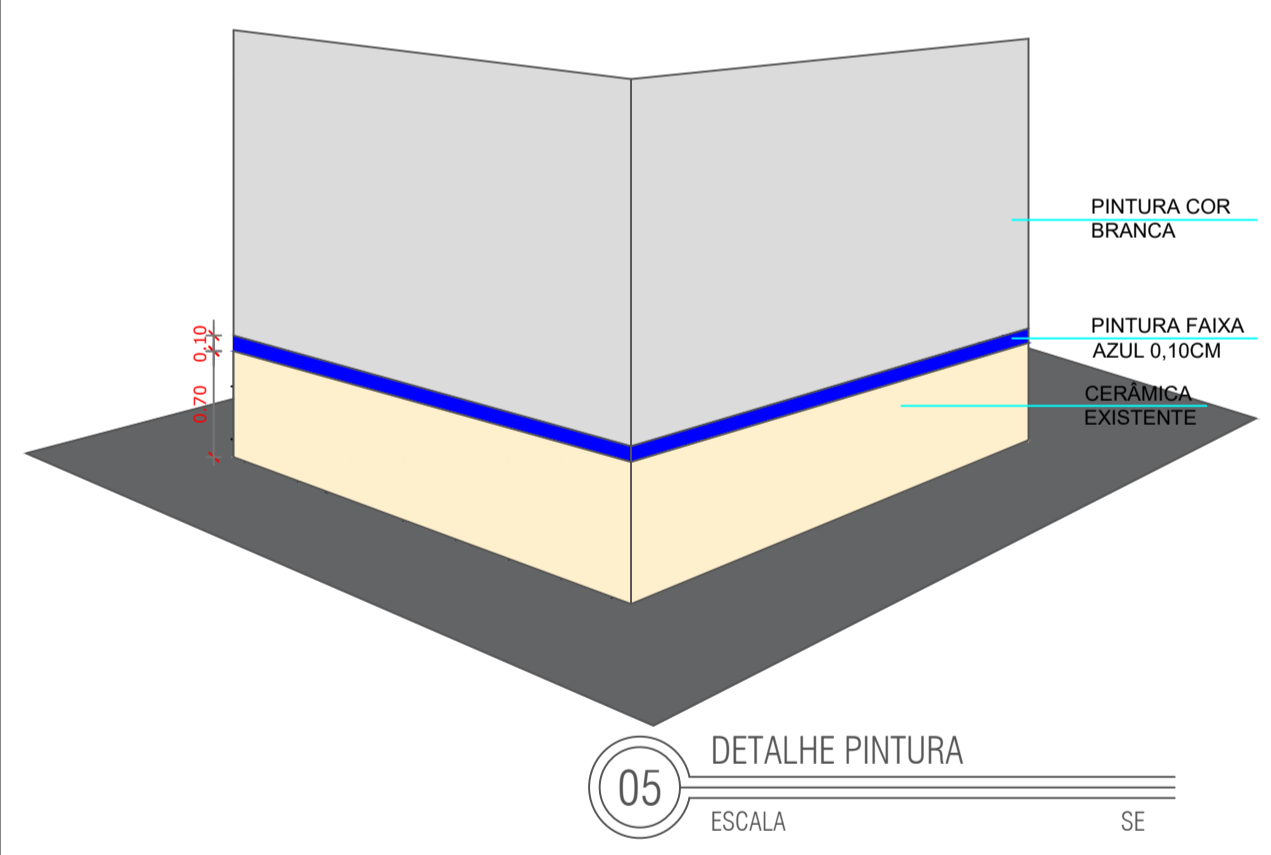
04 CORTE BB
ESCALA 1:75

ESPECIFICAÇÕES

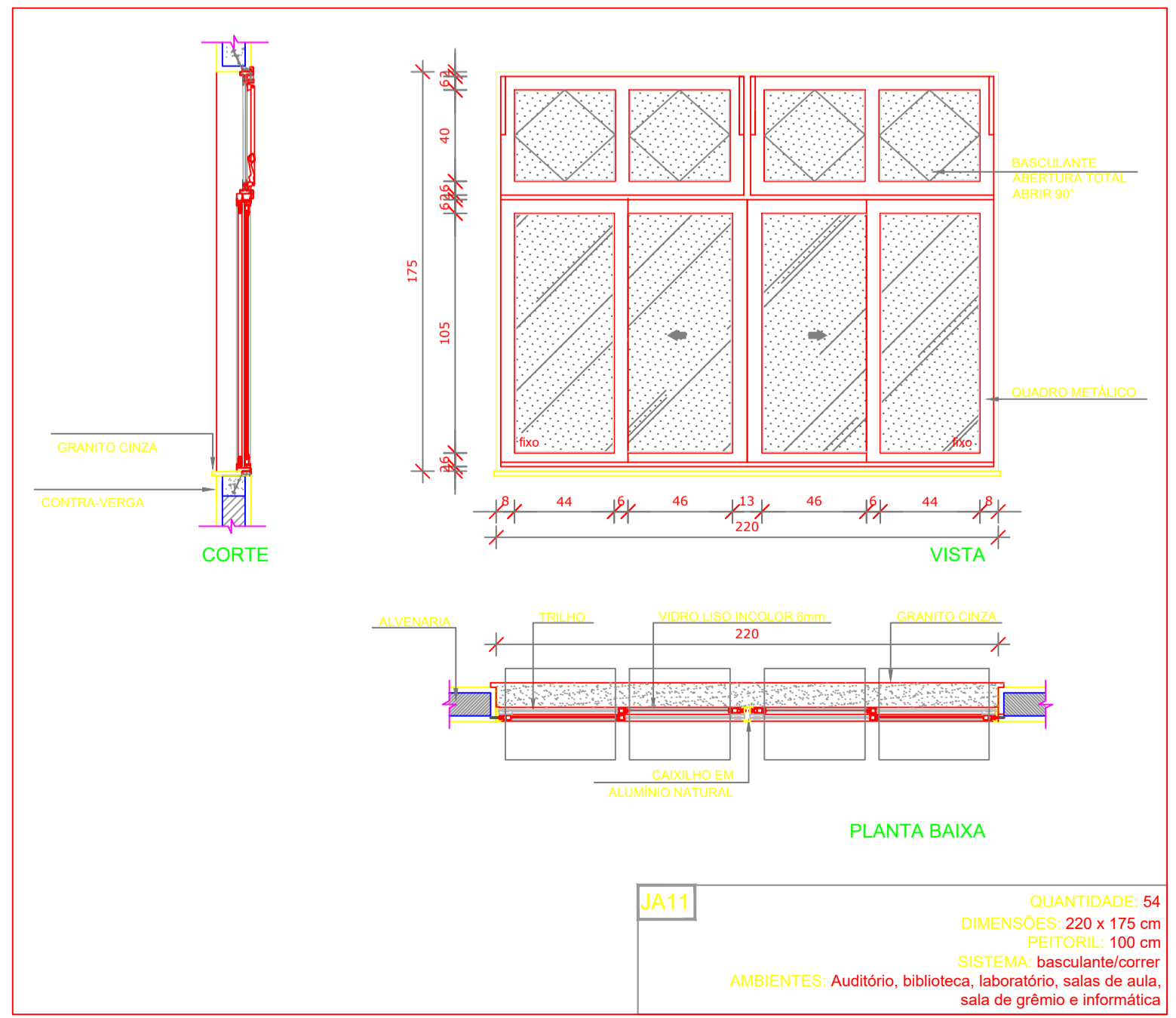
PISO
1- PISO INDUSTRIAL POLIDO EM CONCRETO ARMADO
PAREDE
1- CERÂMICA BRANCA 10cmX10cm H: 0,70CM FAIXA AZUL H: 0,10CM ACIMA DA CERAMICA RESTANTE BRANCO (VER DET.)
2- PINTURA EXTERNA BRANCO
TETO
1 - LAJE PINTURA PVA LÁTEX BRANCO NEVE SOBRE MASSA CORRIDA PVA

QUADRO AREAS

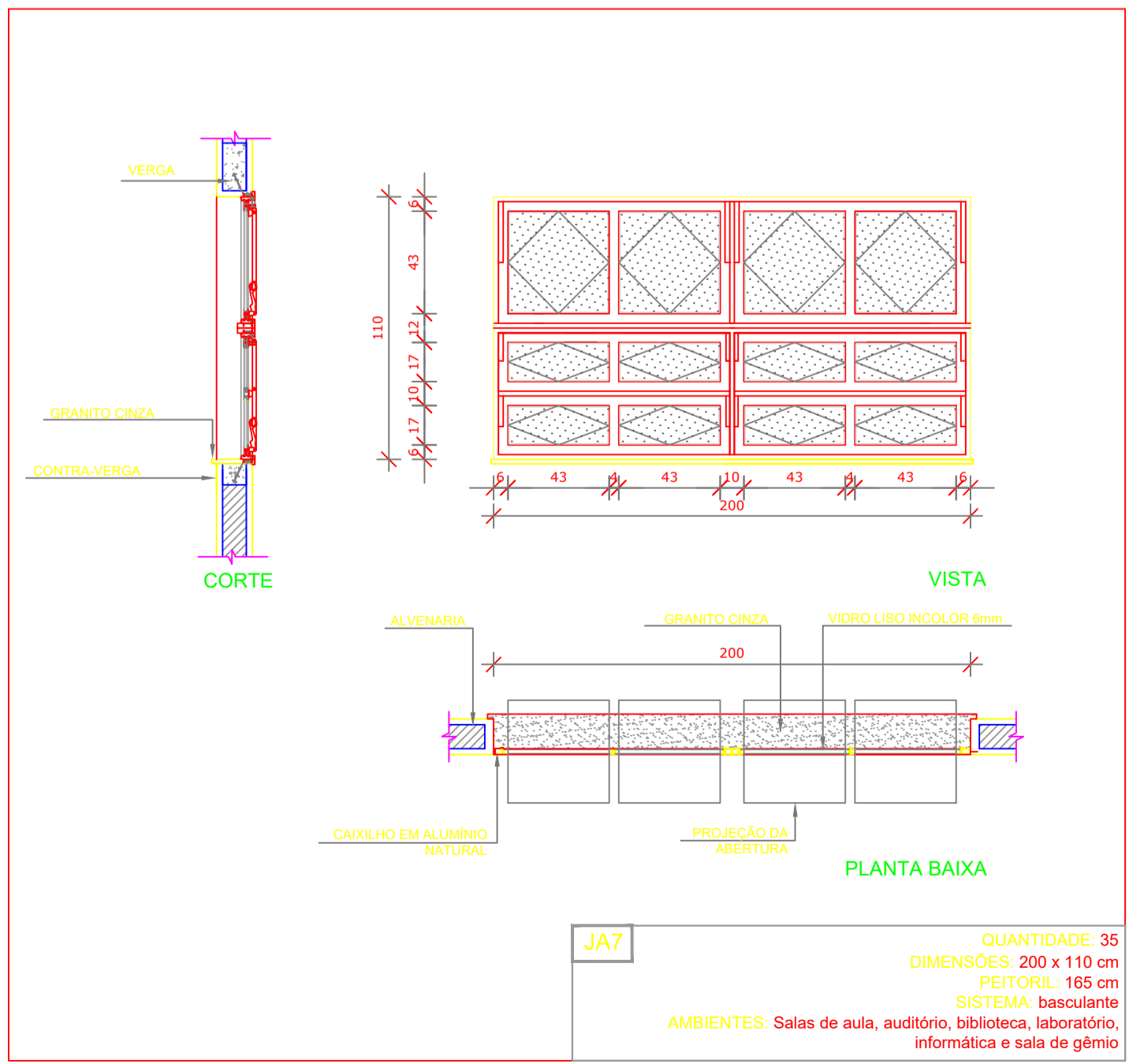
PINTURA INTERNA	120,73M ²
PINTURA EXTERNA	223,38M ²
CERAMICA PAREDE	17,61M ²
CERAMICA PISO	100,66M ²
PINTURA FORRO	100,66M ²



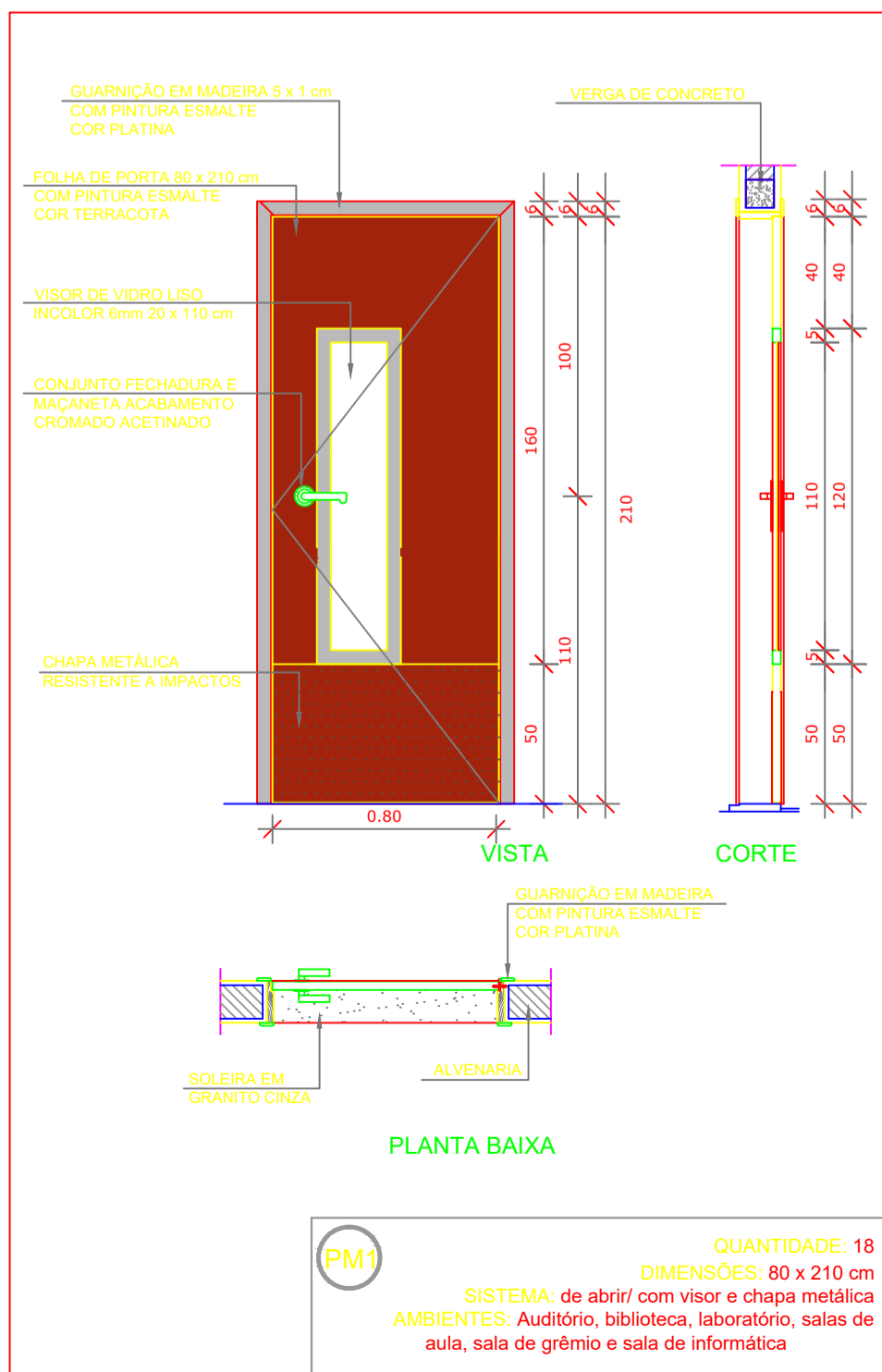
05 DETALHE PINTURA
ESCALA SE



JA11
QUANTIDADE: 54
DIMENSÕES: 220 x 175 cm
PEITORIL: 100 cm
SISTEMA: basculante/corner
AMBIENTES: Auditório, biblioteca, laboratório, salas de aula, sala de grêmio e informática



JA7
QUANTIDADE: 35
DIMENSÕES: 200 x 110 cm
PEITORIL: 165 cm
SISTEMA: basculante
AMBIENTES: Salas de aula, auditório, biblioteca, laboratório, informática e sala de grêmio



PM1
QUANTIDADE: 18
DIMENSÕES: 80 x 210 cm
SISTEMA: de abrir com visor e chapa metálica
AMBIENTES: Auditório, biblioteca, laboratório, salas de aula, sala de grêmio e sala de informática

PREFEITURA MUNICIPAL DE PEDRA BRANCA

Projeto: REFORMA E AMPLIAÇÃO ESCOLA GABRIEL DE FRANÇA MELO

Conteúdo: PLANTA SALAS DE AULA

Local: MINEIROLANDIA-PEDRA BRANCA-CE

Data: 09.2023

Projetista: Andresa

Área Construída: -

Esc: INDICADA

Responsável: Arq. Antônio Custódio dos Santos Neto- CAU-CE nº A73644

Secretaria de Desenvolvimento Urbano e Meio Ambiente

Rua: José Joaquim de Souza, nº10 - Centro, Pedra Branca - Ce, 63630-000 - CNPJ: 07.726.540/0001-04

02 03